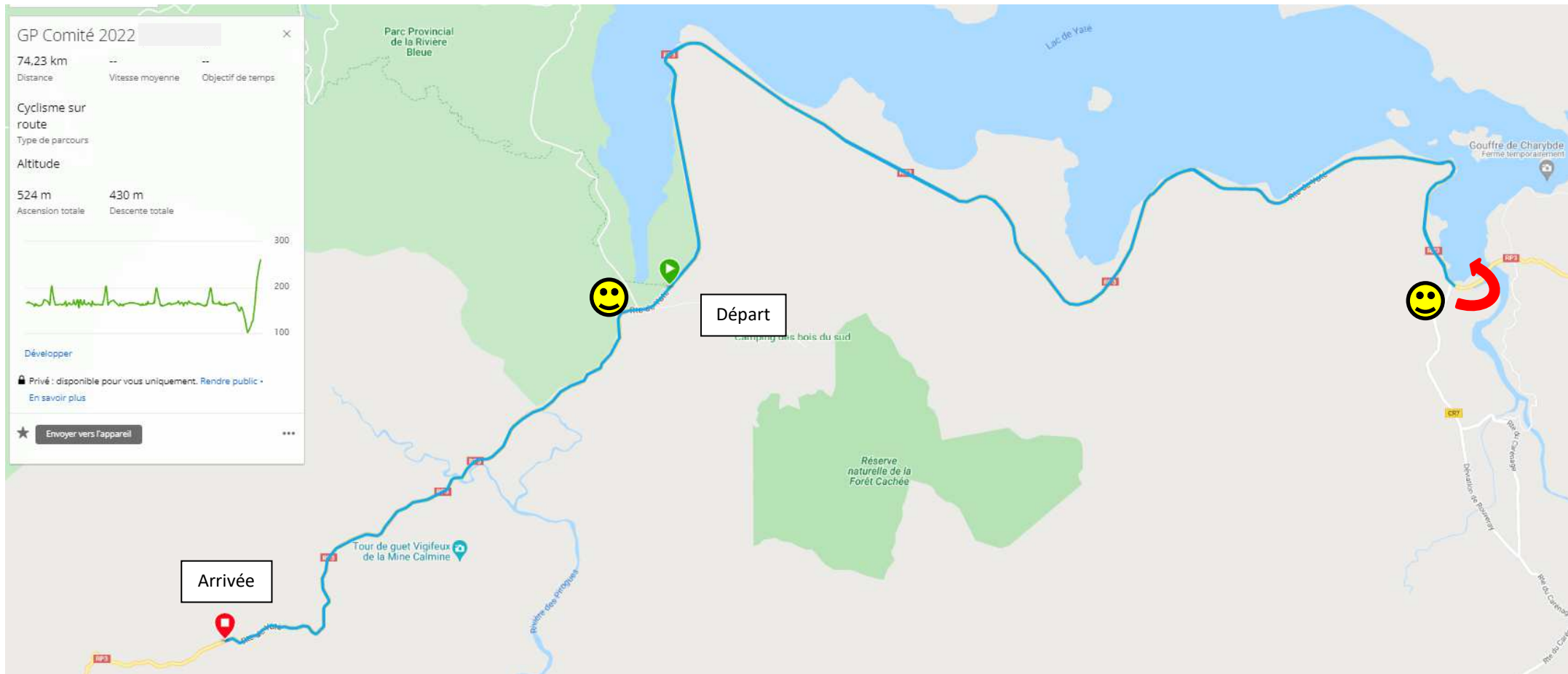


# Course Cyclisme sur Route : Grand Prix du Comité Régional.

## GRAND PARCOURS

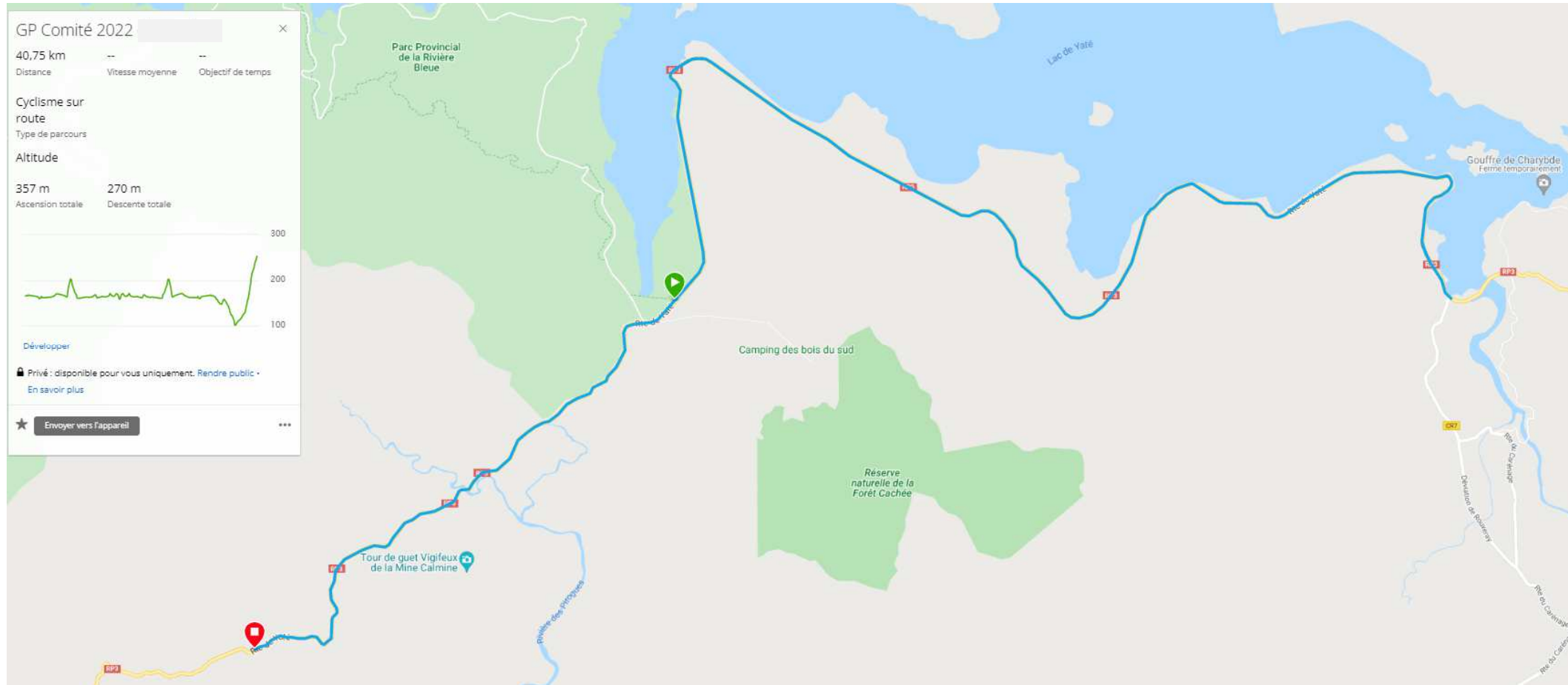


Départ sur la RP3 à 300 mètres après l'entrée du camping du bois du sud.

Parcours en **DEUX** aller-retour, entre l'entrée du camping du bois du sud, et le demi-tour après 16,5 Km (embranchement rte de Netcha)

Arrivée jugée au sommet du col des « deux-tétons ».

# PETIT PARCOURS



**ZONE DE DEPART :**



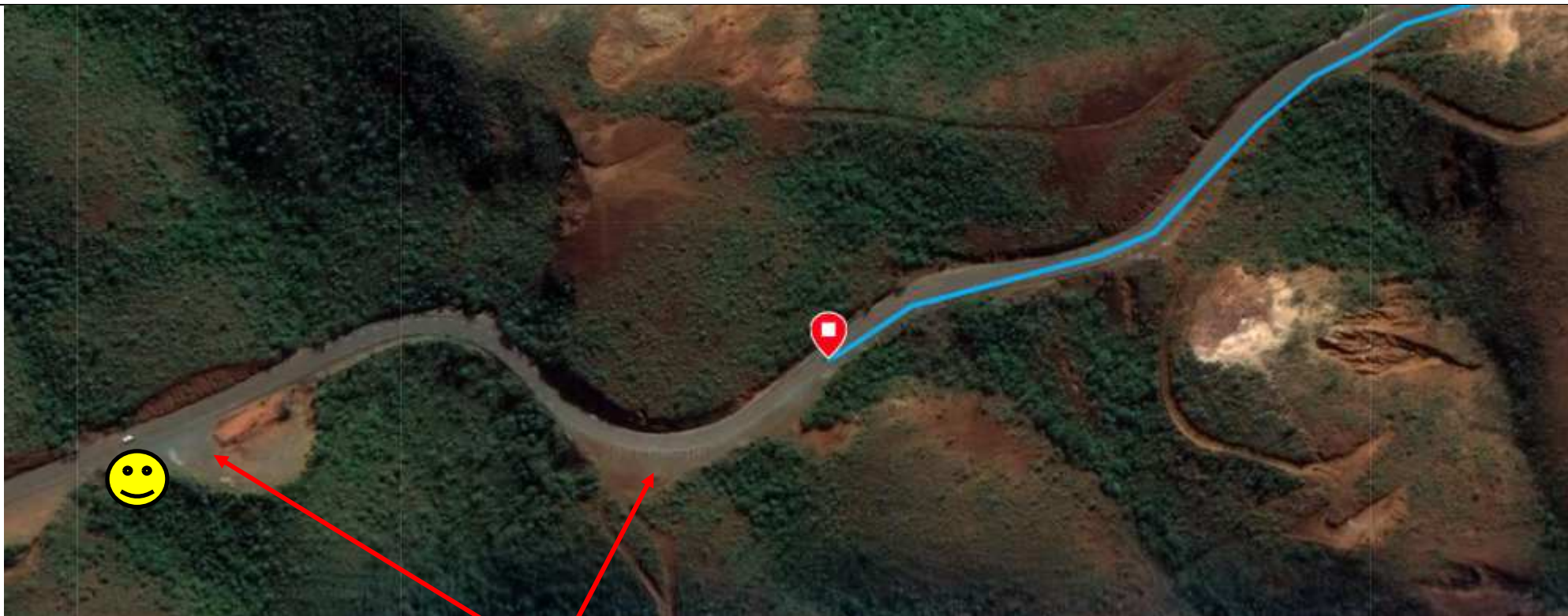
ZONE DU DEMI-TOUR : KM 16,5



1 signaleur posté à proximité du plot qui matérialise le demi-tour  
1 signaleur posté 50 mètres après le demi-tour pour faire stopper ou ralentir les véhicules.



ZONE D'ARRIVEE : KM 40



Zones de stationnement des véhicules suiveurs.  
Sommet du Col des « deux-tétons ».