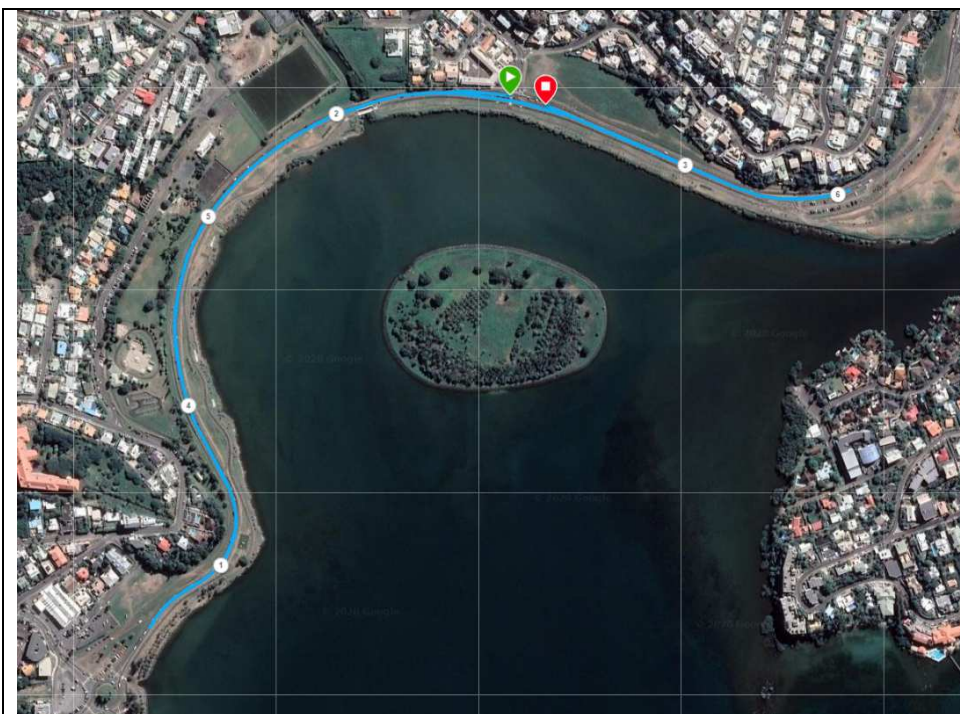


PROLOGUE « Roger Laroque » - 6.6Km



6,6 Km : 2 allers-retours
Minimes, Cadets, Féminines,
Juniors, Séniors.

3,2 Km : 1 aller-retour
Benjamins

*Les équipes de benjamins
partiront en dernier. La 1^{ère}
équipe benjamin partira une
fois le dernier partant sénior
arrivé.*

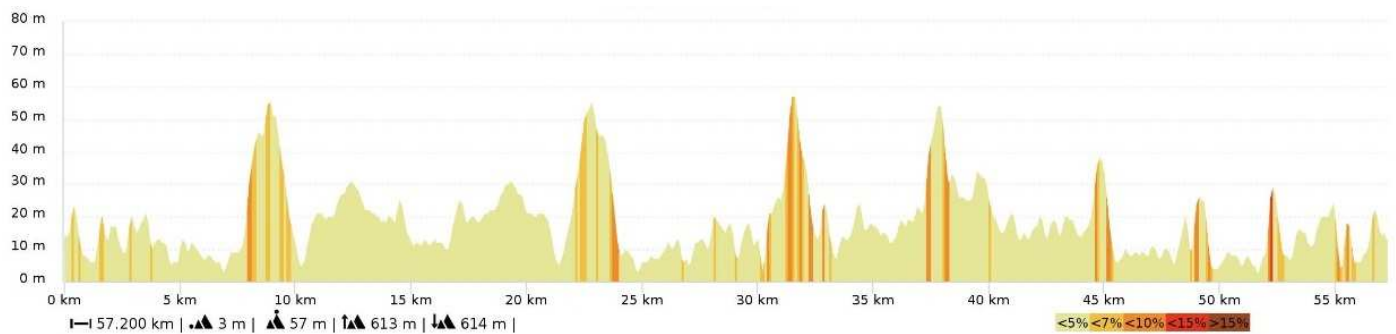
Premier départ à 8H
Départ toutes les minutes

ETAPE 1 – Dumbéa – 48Km



KM	Lieu-dit
0	Départ Fictif : Station Shell Apogoti
3	Entrée sur la save express
7,5	Sortie de la save express à Nakutakoin
14	Départ réel
15	Sommet 1 ^{er} passage
23	Sommet 2 ^{ème} passage
32	Sommet 3 ^{ème} passage
40	Sommet 4 ^{ème} passage
47,5	Fin des 4 tours, au cimetière, direction à gauche vers le parc fayard (passage sur le pont)
48	ARRIVEE Parc Fayard

ETAPE 2 – Bourail – 55,5Km



KM	Lieu-dit
0	Départ Fictif : BOURAIL devant la Mairie
1,65	Embranchement pour l'entrée vers la Roche Percée – Déva.
15	Entrée du domaine de Déva (demi-tour)
16	Départ Réel
19,5	Pied du Col de Gouaro
28,3	Sortie sur la RT1 (face à l'hôtel Banu) ; direction le sud
38	Cimetière des arabes, sortie RT1 pour Nessadiou
39,5	Sortie sur la RT1, entrée Nessadiou
43	Sommet côte du vélodrome
53,5	Fin de la boucle (sortie leader price – pont de la néra)
54,5	Carrefour giratoire situé à l'entrée sud du village
55,5	ARRIVEE BOURAIL devant la salle omnisport

ETAPE 3 – Bourail/Poya – 52,5Km



KM	Lieu-dit
0	Départ Fictif : BOURAIL devant la Mairie
0,5	Carrefour giratoire sortie nord de Bourail
6,8	RT1 embranchement transversale col des roussettes / prendre direction Koné
8,5	Départ réel : Nandai
13,3	Pied du col de Daoui
17,6	Pied du col du Cap
27,5	Pied du col des Citrons
30,5	Pied du col du Bonhomme
40	Pied du col Amik
44	Pied du col de Poya
47,5	Passage devant la Mairie de Poya (aller)
50	Demi-tour Basse-Poya
52,5	ARRIVEE POYA devant la Mairie

ETAPE 4 – LaFoa/Farino – 43Km



KM	Lieu-dit
0	Départ Fictif : LA FOA devant la Mairie
1	Sortie sud de La Foa (passerelle Maguerite)
8	Départ réel
9,6	Col de Forêt Noire
12,3	Sortie RT1, entrée à droite sur la presqu'île LeBris
33	Fin de la boucle, entrée sur la RT1, direction le nord (La Foa).
33,6	Entrée sud de La Foa (passerelle Maguerite)
34,7	Passage devant la Mairie de LA FOA
35,8	Carrefour giratoire située à la sortie nord
39	Fonwhary, embranchement route de Canala (RP5)
40,1	Embranchement RP5, prendre à gauche direction Farino
40,6	Carrefour giratoire focola / début de l'ascension du col de Farino.
43	ARRIVEE FARINO devant la Mairie

ETAPE 5 – Boulouparis/Mine Tontouta – 54Km



KM	Lieu-dit
0	Départ Fictif : BOULOUPARIS devant la Mairie
0,67	Sortie nord / Entrée route de Bouraké
8,8	Intersection route de la plage de bouraké
15,5	Sortie RT1, retour Boulouparis
16	Départ réel
25	Passage devant la Mairie de Boulouparis
41	Entrée nord de Tomo
42,5	Sortie sud de Tomo
47,5	Sortie de la RT1, prendre à gauche l'entrée de la mine de Tontouta
50	Pied du col
54	ARRIVEE Mine Tontouta SMMO

ETAPE 6 – Mont-Dore – 59Km



KM	Lieu-dit
0	Départ Fictif : Parc de la coulée
0,5	Carrefour giratoire de la coulée
2,8	Embranchement route de Yaté/Plum (direction Mourange)
6,6	Pied du col de Mourange
10,5	Sommet Mourange
15,5	Sommet col des 2 tétos
19	Départ réel
23	Embranchement du parc de la rivière bleue (aller)
30	Demi-tour (milieu de la grande ligne droite)
36,5	Embranchement du parc de la rivière bleue (retour)
44	Sommet col des 2 tétos (retour)
49	Sommet Mourange (retour)
57	Embranchement route de Yaté/Plum
59	ARRIVEE (1km avant le carrefour giratoire de la coulée)