



Règlements

Le club OUENGI SPORTS AVENTURES organise le **samedi 25 Mai 2019** sur la propriété Malmezac au fond de la vallée de la Ouenghi (**voir plan en annexe**) une journée « portes ouvertes » afin de faire découvrir aux personnes non adhérentes au club, le Bike Park Ouenghi Sports Aventures.

Programme de la journée. A choisir entre :

- ✓ Randonnée VTT A.E.
- ✓ Sessions Enduro

GRATUIT

OUVERT aux NON LICENCIES et NON ADHERENTS.

(Limite d'âge, voir règlement ci-dessous)

MODALITE D'INSCRIPTION :

Inscription gratuite, à faire sur le site inlive.nc avant le **vendredi 24 Mai à 12H.**

Il est obligatoire de faire une inscription par personne souhaitant participer soit à la Randonnée VTT AE, soit aux sessions Enduro.

Les personnes mineures devront obligatoirement être accompagnées par un parent qui devra rester sur le site toute la matinée. A son arrivée sur site, la personne mineure devra se présenter au point d'accueil avec un de ses parents.

REGLES et CONSIGNES A RESPECTER :

- ✓ Animaux interdits,
- ✓ Interdiction d'abandonner des déchets, même biodégradables,
- ✓ Interdiction de porter atteinte volontairement aux plantes ou aux animaux,
- ✓ Pas de lavage des VTT sur le site,
- ✓ Son V.T.T en parfait état de marche, cintre et "barre end" bouchés,

- ✓ Un casque homologué, avec la jugulaire bouclée,
- ✓ Des chaussures fermées est adéquates,
- ✓ Son outillage et son kit de dépannage recommandé en course,
- ✓ Son hydratation (bidon ou camelback),
- ✓ Des lunettes (conseillé),
- ✓ **Pour les VTT AE, Veiller à arriver avec votre batterie chargée**, car pas de point électrique sur place,
- ✓ **Pour les Enduristes, port des protections obligatoires : coudières, genouillères, dorsale**. Fortement recommandé : casque intégral et gants longs.

Les personnes ne respectant pas ces règles pourront se voir refuser l'entrée sur le bike park.

!!! Nous attirons votre attention sur l'intérêt du participant à souscrire une assurance individuelle accident, en particulier pour les non-licenciés à la FFC. Aucun service médical ne sera présent sur site !!!

PROGRAMME RANDO VTT AE : autorisé à partir de 16 ans

- ✓ **Accueil et pointage à 8H00.**
- ✓ Le parcours fait environ 18 Km, soit environ 3H de randonnée.
- ✓ Le parcours n'est pas balisé, mais des encadrants seront là pour signaler les obstacles ou difficultés.
- ✓ La randonnée se déroulera dans un esprit convivial et familial, ce n'est en aucun cas une course.
- ✓ Un encadrant sera là pour ouvrir la rando, et il sera interdit de doubler l'ouvreur.
- ✓ Des pauses seront faites afin que le groupe puisse se reformer.
- ✓ Fin de la rando prévue à 12H00.

PROGRAMME SESSIONS ENDURO : autorisé à partir de 14 ans

- ✓ **Accueil et pointage à 8H00.**

La personne pourra choisir d'intégrer un des groupes suivants au choix :

- Groupe « **Débutant** » : 3 pistes.
 - Groupe « **Intermédiaire** » : 4 pistes (dhmaburger, sicialdal dog, boomboom, et busyV).
 - Groupe « **Confirmé** » : 5 pistes (shoot the rooster, sicialdal dog, boomboom, chicken or the beef, et busyV).
- ✓ Chaque groupe sera encadré par au moins 2 membres du club.
 - ✓ Fin des sessions au plus tard à 12H30.

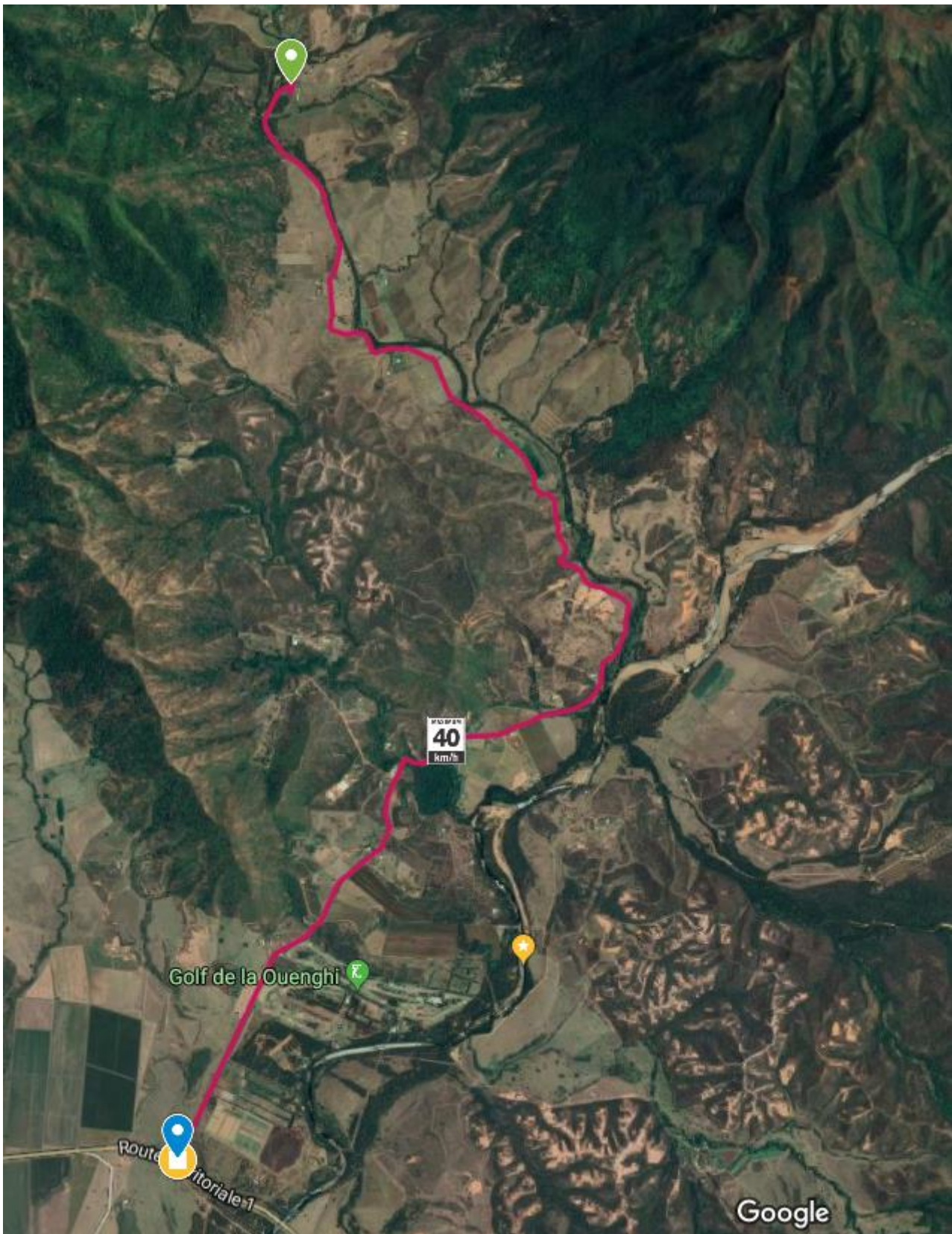
Infos et Questions

Contactez Benny au 77.88.81

Facebook @OuenghiSportsAventures

par email hello@osa.nc

Plan d'accès à la propriété



<https://www.google.com/maps/@-21.8641669,166.1295697,9167m/data=!3m1!1e3!4m2!6m1!1s1wEV6Dg9-k8vsGamJmJoh5-vNuTE5xXgn>